

商蔵奉行⇒顧客大臣⇒CTI連携

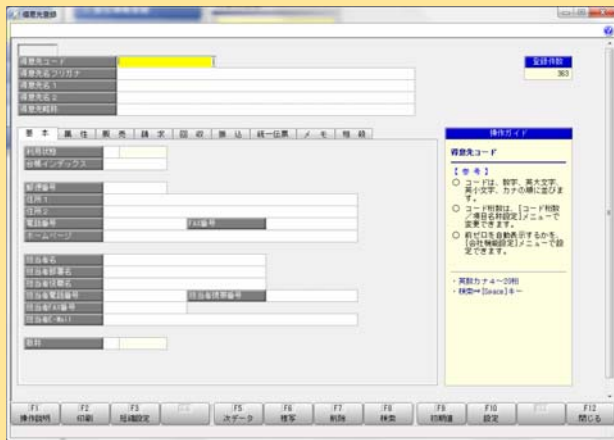
～各パッケージメーカーの製品もカスタマイズにより連携を可能にしてトータル管理の実現～

OBC/奉行

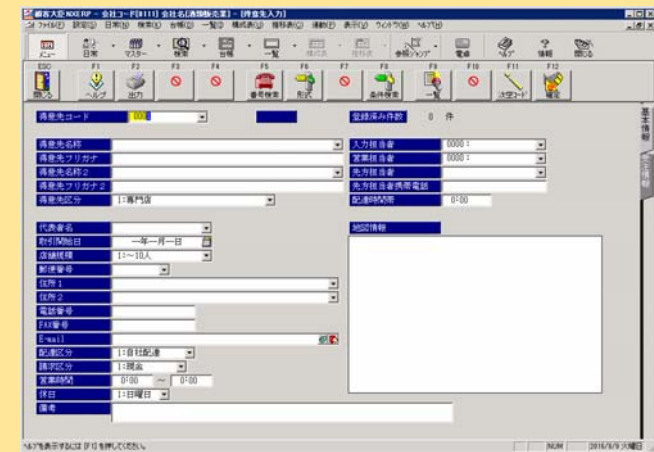
販売管理システム
商奉行/10 仕入・在庫管理システム
蔵奉行/10



得意先マスター
見積伝票
受注伝票



応研/大臣



CTI連携

- 奉行 ⇒ 顧客大臣 ⇒ CTI(電話統合システム) と連携が可能です。
- 10分に1回、奉行から顧客大臣に差分を自動で連携を行ないます。
(サーバーで連携プログラムを常時起動)
- 得意先マスター、見積伝票、受注伝票を対象にして連携を行なっております。